

# UW CONTACTPERSOON



**NELE DEMEYER**

0476488117  
nele@vastgoeddemeyer.be

## ONZE KANTOREN

### Kantoor Pittem

Tieltstraat 5  
8740 Pittem  
051/66 03 92  
delphine@vastgoeddemeyer.be

### Kantoor Aarsele

Sterrestraat 36  
8700 Aarsele  
051/66 03 92  
delphine@vastgoeddemeyer.be

### Openingsuren

<b>Maandag</b>	op afspraak
<b>Dinsdag</b>	09:00 - 12:30 op afspraak
<b>Woensdag</b>	op afspraak
<b>Donderdag</b>	09:00 - 12:30 16:30 - 19:00
<b>Vrijdag</b>	09:00 - 12:30 op afspraak
<b>Zaterdag</b>	09:00 - 12:30 op afspraak
<b>Zondag</b>	op afspraak

### Openingsuren

<b>Maandag</b>	09:00 - 12:30 op afspraak
<b>Dinsdag</b>	op afspraak
<b>Woensdag</b>	09:00 - 12:30 16:30 - 19:00
<b>Donderdag</b>	op afspraak
<b>Vrijdag</b>	op afspraak
<b>Zaterdag</b>	op afspraak
<b>Zondag</b>	op afspraak

Like onze Facebookpagina: [fb.com/VastgoedDemeyer](https://fb.com/VastgoedDemeyer)



**VASTGOED DEMEYER**  
WELKOM IN UW NIEUWE THUIS

# TE KOOP



**ZEDELGEM**  
Hendrik Baekelandlaan 4

**€ 528.000**

**IMOSANT HANDELSHUIS (330 m<sup>2</sup>) MET  
STAPELPLAATS (150 m<sup>2</sup>) OP 1.539 M<sup>2</sup> !!!  
TOPLIGGING !!!**



1539 m<sup>2</sup>



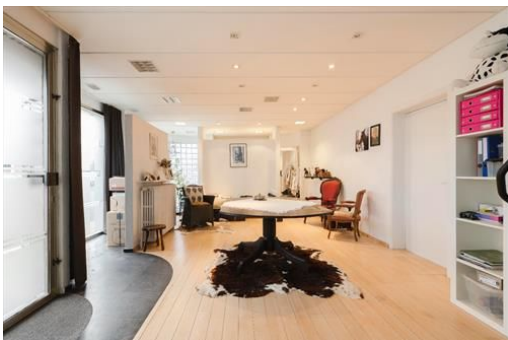
5



1



Ja



Deze eigendom is gelegen in Aartrijke (Zedelgem) op een perceel grond van maar liefst 1.539m<sup>2</sup> met daarop een **RUIWE WONING** met **HANDELSRUIMTE** van maar liefst 330 m<sup>2</sup> bruikbaar vloeroppervlak. Aansluitend is er tevens een **LOODS/STAPELPLAATS** aanwezig van 150 m<sup>2</sup>!!!

#### INTERIEUR:

U beschikt over een ruim handelsgedeelte die U nog naar believen kan inrichten (voormalige winkelruimte) met een oppervlakte van 50 m<sup>2</sup>. Tevens beschikt U over een loods/stapelplaats van 150 m<sup>2</sup> met zoldering om eventueel te stockeren. Het woongedeelte betreft een zeer ruime/imposante leefruimte met gezellige houtcassette met aansluitend een ruime keuken en bijkeuken. Handig is de aansluitende kelderberging.

Verder op het gelijkvloers is er nog een bureelgedeelte alsook gastentoilet. Op het verdiep beschikt U maar liefst over 5 **SLAAPKAMERS!!!** Deze zijn allen 2 persoons en genieten een volle hoogte. De badkamer omvat een ligbad/douche, een toilet en 2 lavabo's.

De zolder is toegankelijk met een vouwtrap. U kan gezien de volle hoogte van dit verdiep nog aanvullende slaapkamers of polyvalente ruimte creëren!!!

#### EXTERIEUR:

Voor de eigendom is voldoende private parking voor klanten/bezoeker. De voortuinstrook, oprit en achtertuintrook is afgewerkt met asfalt.

U beschikt tevens over een ruimte tuin met diverse tuinbergingen, houtbergingen enz...

#### PLUSPUNTEN:

- \* **ENORME BEWOONBARE OPPERVLAKTE VAN 330 m<sup>2</sup>**
- \* **STAPELPLAATS VAN 150 m<sup>2</sup> MET ZOLDERING**
- \* **5 RUIWE SLAAPKAMERS**

| Infoplicht: Vg Wg Gmo Gvkr Gvv | Geen overstromingsgevoelig gebied | Geen afgebakende zones